

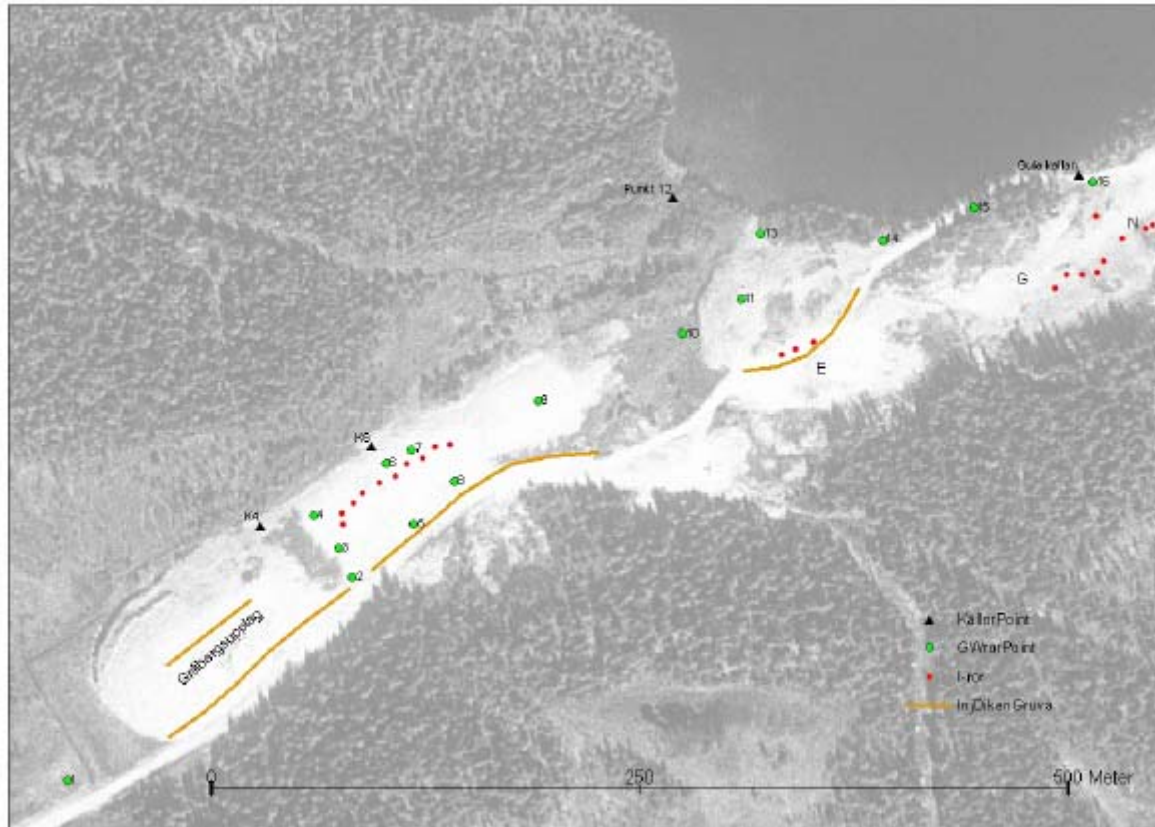
**Samverkansmöte om Vormbäcken
2008-06-17**

Information om

**Bolidens åtgärder vid Hornträskgruvan och
Kristinebergsgruvan**



Tidigare efterbehandling, behandling av mättad zon 2006, injektering av mesakalk och slam + dikning

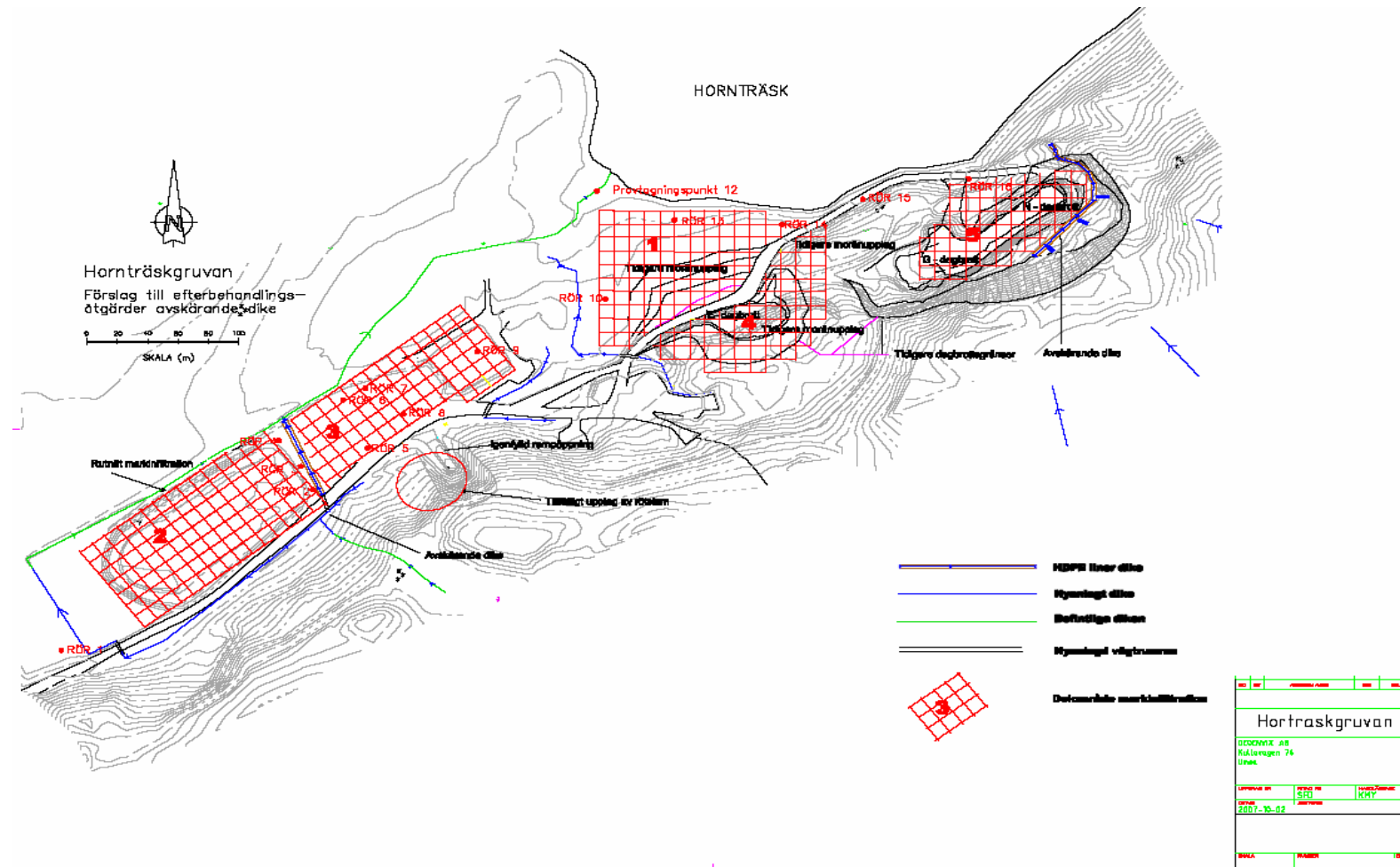


- Injektering av mesakalk och rötslam enligt bild ovan (röda punkter).
- Mesakalk och rötslam utlagt i diken enligt bild ovan (gula streck).

Genomförda åtgärder för Hornträskgruvan under 2007, fas 1

- Behandling av omättad zon, dvs. ovan grundvattenyta.
- Reglering av tillströmmande vatten, dvs. dikning.
- Avyttring rötslam och jordtipp.
- Utökat kontrollprogram under efterbehandlingsarbete.

Behandling av omättad zon, dvs. ovan grundvattenytan.



Mesa



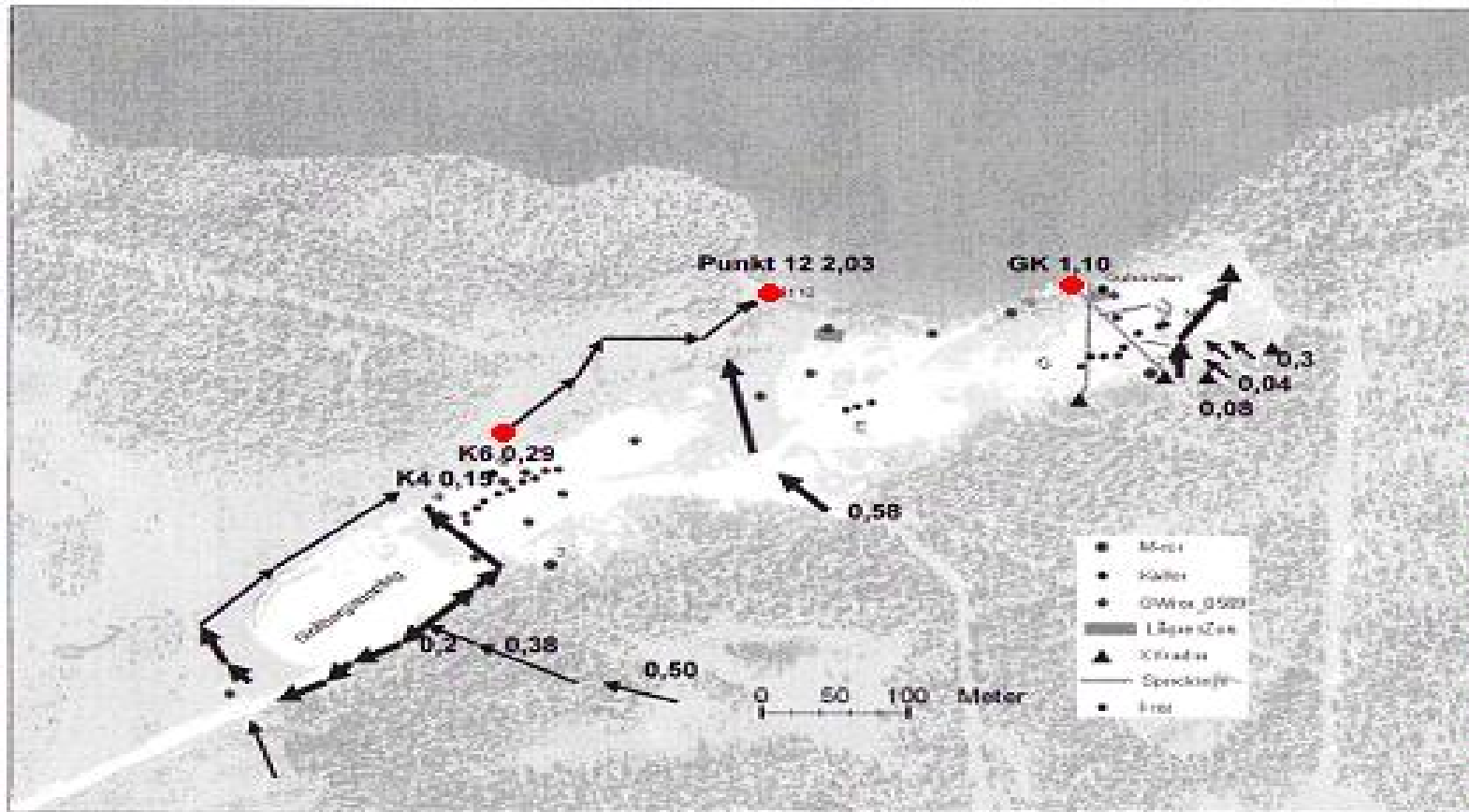
BOLIDEN

Behandling med mesa-slurry



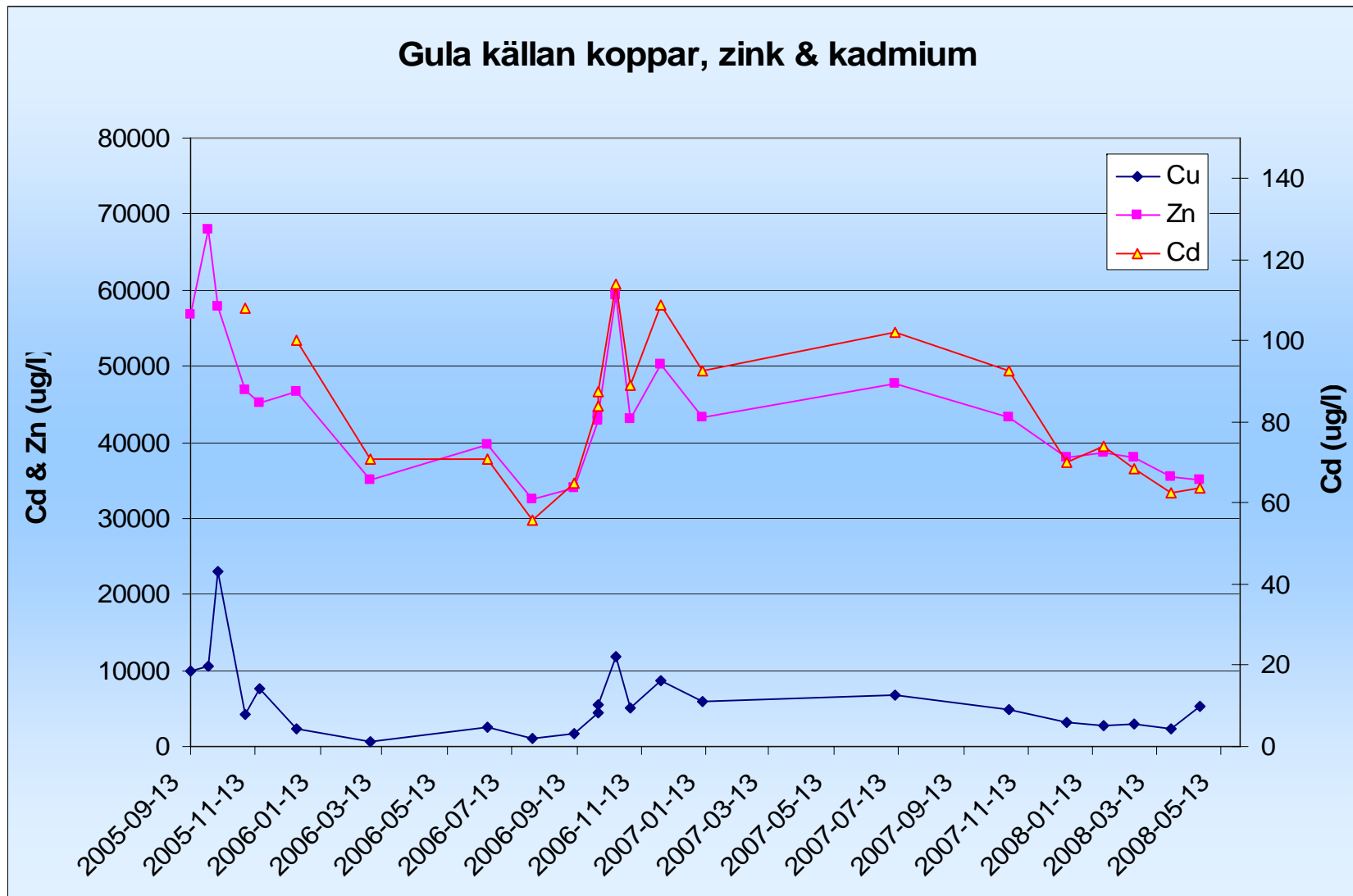
W **SOLIDEN**

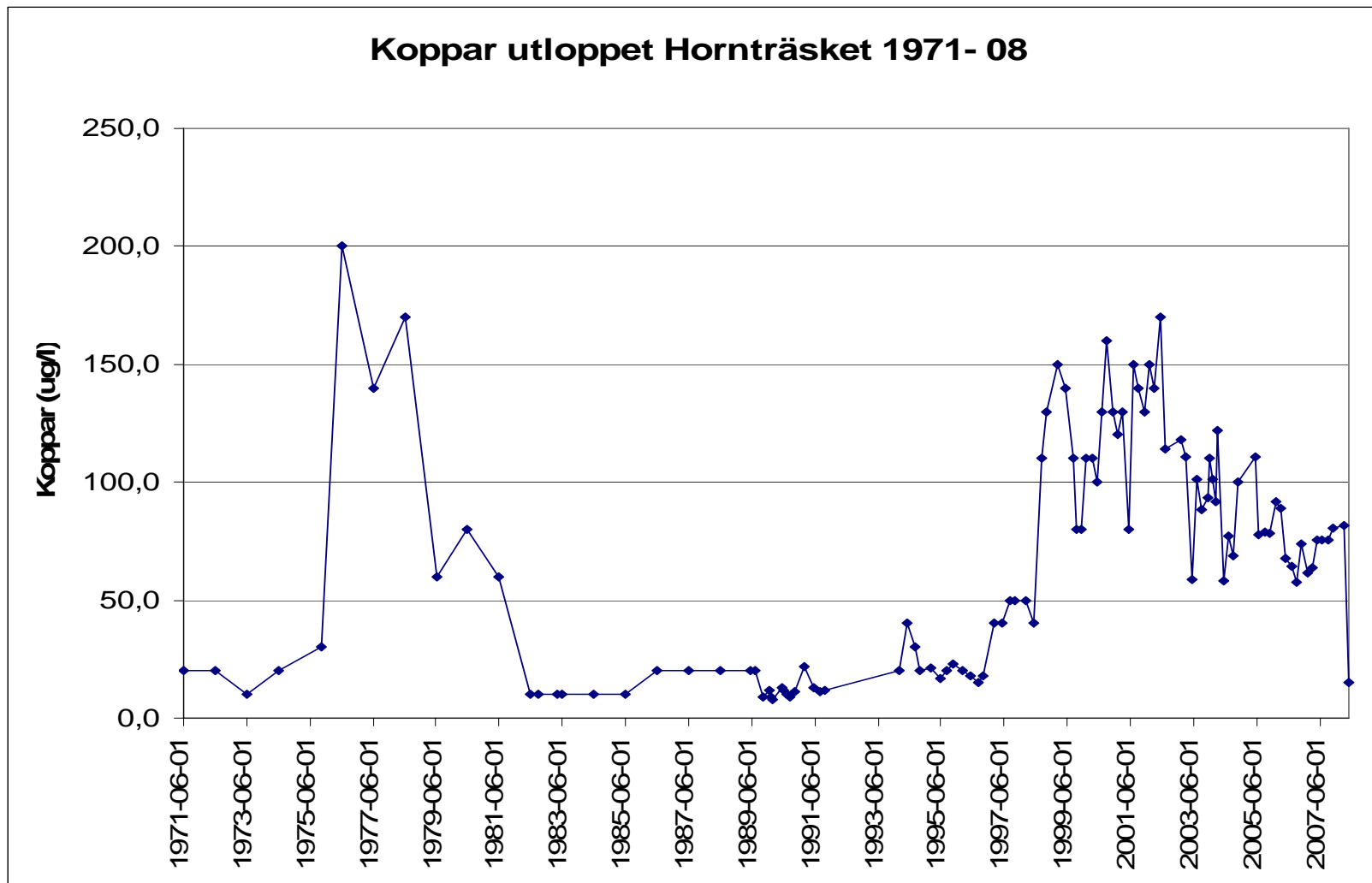
Utökat kontrollprogram under efterbehandlingsarbete.



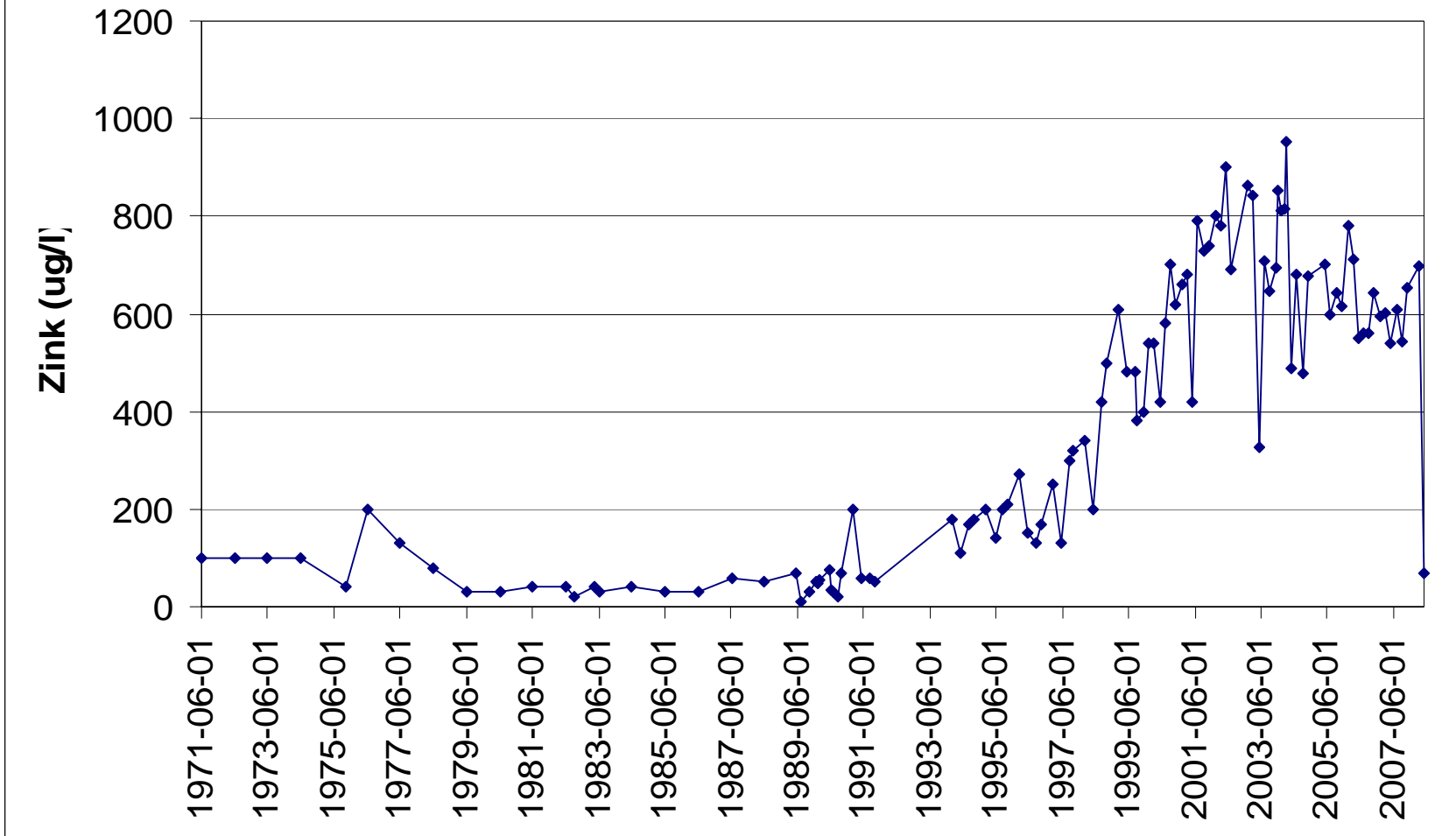
Flöden (liter/s) i bäckar, rännilar och källor 5-6 juni 2007

Utveckling av Cu-, Zn- och Cd-halter från 2005 till april 2008





Zink utloppet Horotrasket 1971- 08



Fortsatt arbete

2008

Fortsatt infiltration med mesa-slurry

Moränkartering

Planktonundersökning

2009 (Fas 2)

Anläggande av avjämningsskikt på dagbrottsytor och industriområdet

Anläggande av tätskikt

Kontroll och uppföljning

Tanken med fas 1 och fas 2 är att i så hög utsträckning som möjligt minska mineraliseringarnas kontakt syre, minska vattengenomströmning inom området samt att skapa långsiktig buffert mot försurning och metalltransporter.

The logo for BOLIDEN, featuring a stylized 'B' with a vertical line through it, followed by the word 'BOLIDEN' in a bold, blue, sans-serif font.

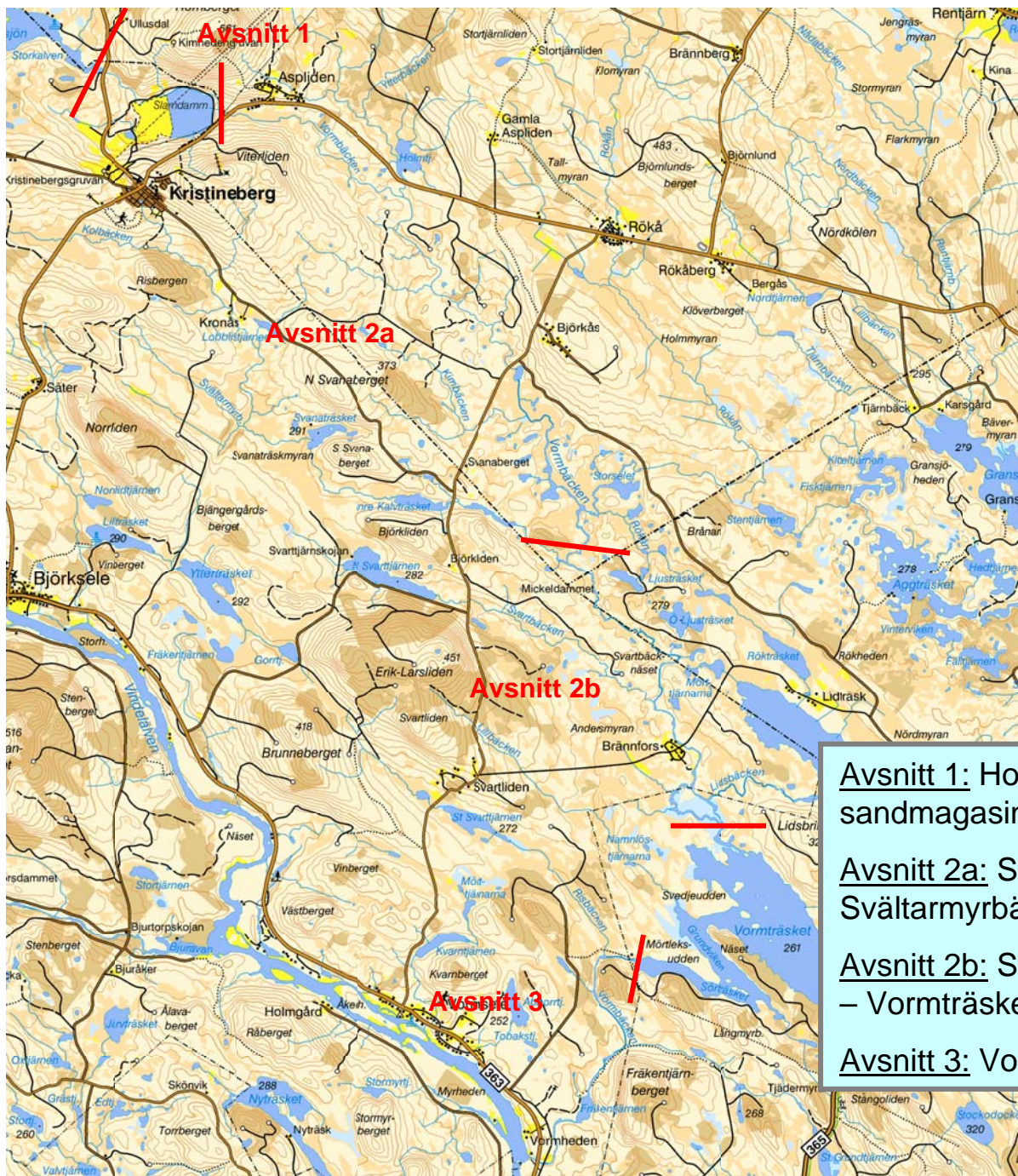
Pågående projekt vid Kristinebergsgruvan

- **Ansökan om nytt miljötillstånd**
- **Ombyggnation vattenreningsverket**
- **Ny kalkstation vid magasin 4**
- **Kompletterande efterbehandlingsåtgärder magasin 1 och 1b**

Anläggnings- och recipientkontroll för Kristinebergsgruvan och tillhörande sandmagasin

Biologisk provtagning på 4 olika avsnitt i Vormbäcken

- Elfiskeundersökning
- Bottenfaunaprovtagning
- Påväxt



Biologiska undersökningar Vormbäcken

Avsnitt 1: Hornträsket – utlopp från sandmagasinet

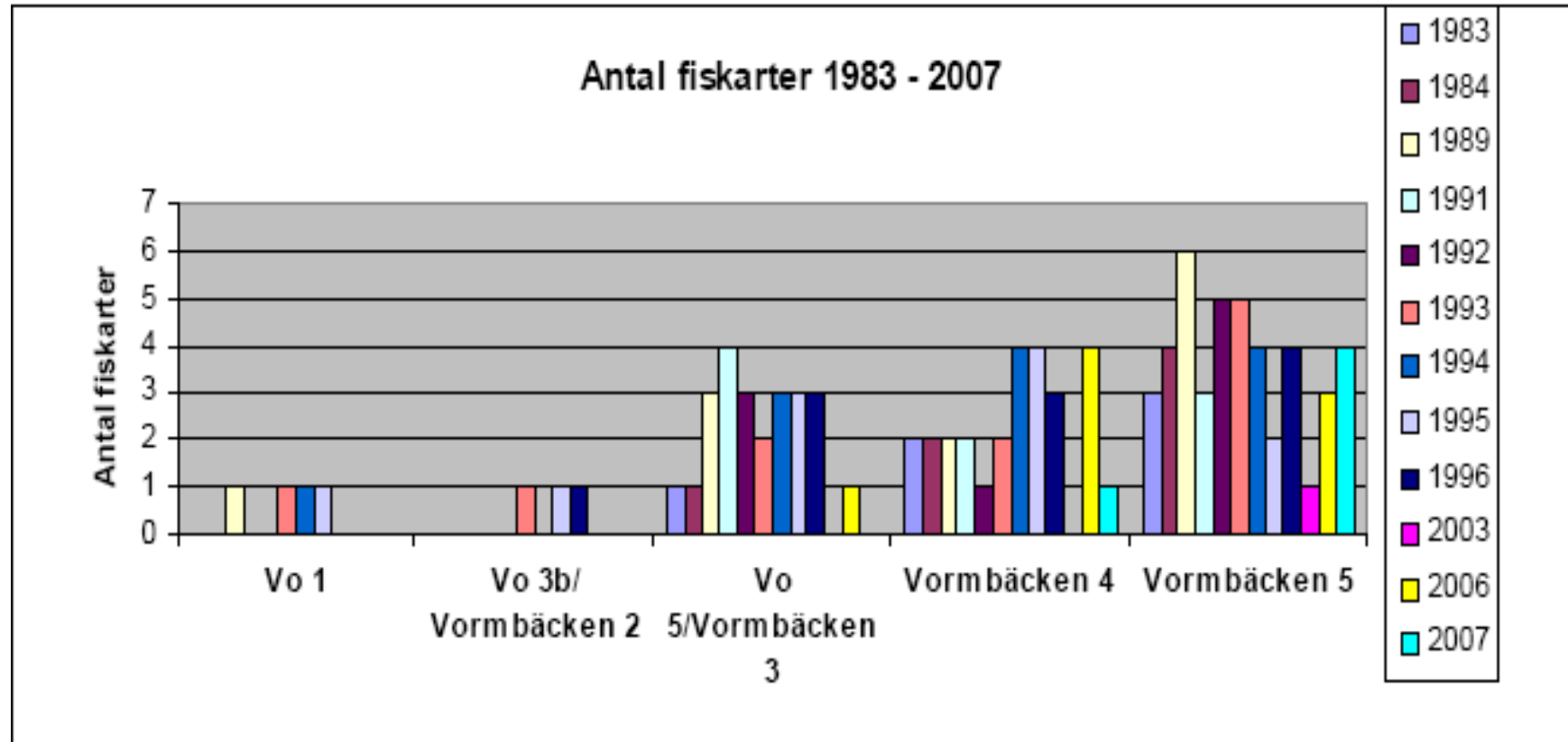
Avsnitt 2a: Sandmagasinet – Svältarmybäckens inflöde

Avsnitt 2b: Svältarmybäckens inflöde – Vormträsket

Avsnitt 3: Vormträsket - Vindelälven

BOLIDEN

Antal fiskarter i Vormbäcken



Resultat av bottenfaunaprovtagning

	1975		1979		1988		1991		1995*		2003		2006		2007	
	Taxa	EPT	Taxa	EPT	Taxa	EPT	Taxa	EPT	Taxa	EPT	Taxa	EPT	Taxa	EPT	Taxa	EPT
Vo 1	7	1	2	0	6	5	12	8	18	8	10	6	6	3	12	5
Vo 3b/Vo4	4	1	3	0	8	2	-	-	14	6	28	17	12	8	24	15
Vo 5	7	3	3	0	13	9	13	6	21	10	-	-	15	11	37	23
Vormb. 5/Vo 11	11	7	13	6	22	13	24	19	19	10	45	28	23	18	40	23
Li 1	-	-	19	9	17	9	16	10	19	9	38	27	19	12	23	14
Re 2	20	11	13	6	17	8	-	-	33	18	44	26	33	25	36	25
	Antal taxa		EPT-index													
Mycket högt index	> 50		> 29													
Högt index	40-49		22 - 29													
Måttligt högt index	25-39		12 - 21													
Lågt index	18-24		7 - 11													
Mycket lågt index	< 18		< 7													