



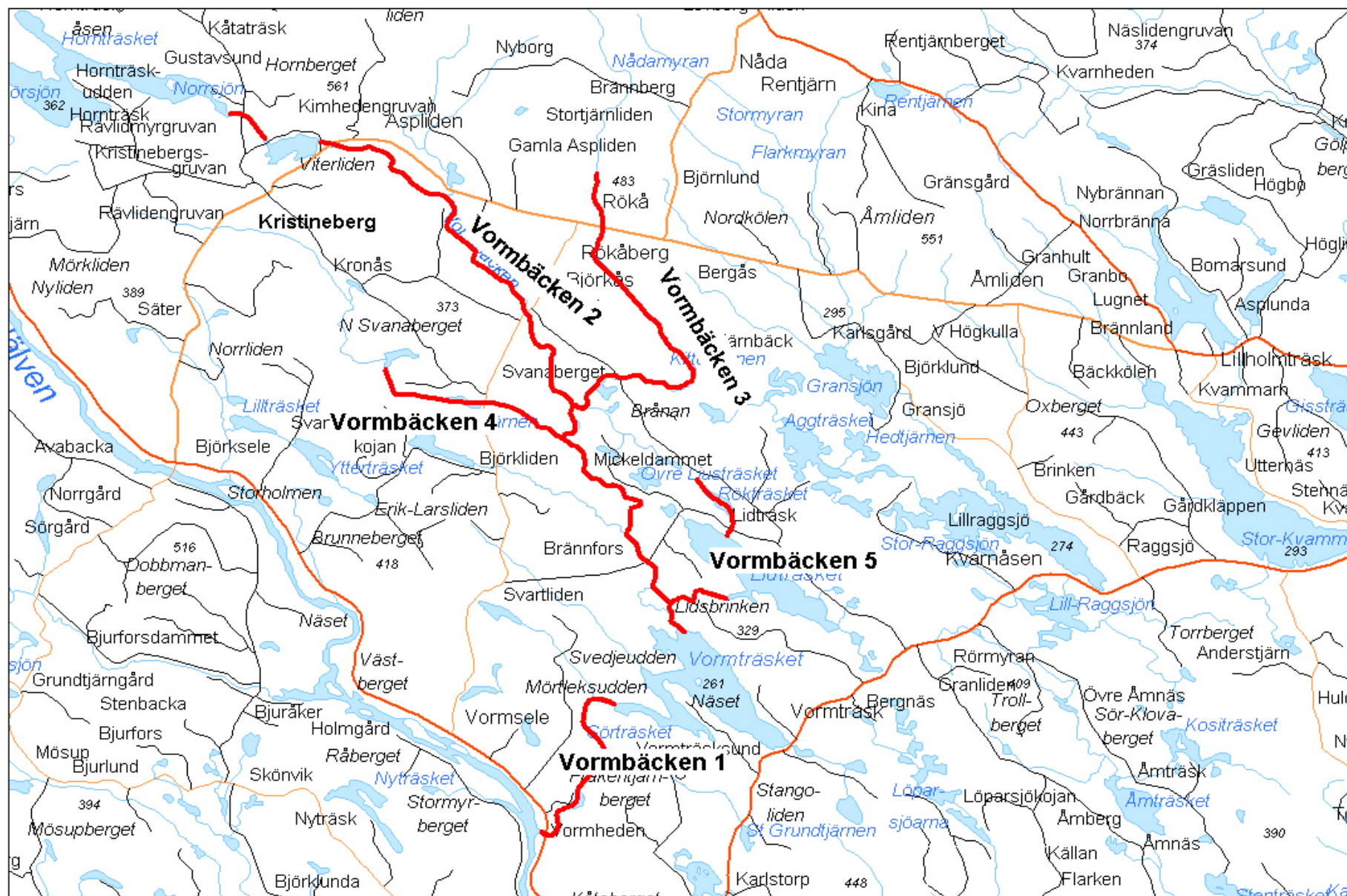
Inventeringar i Vormbäcken

Möte Vormbäckens samverkansgrupp,
9 december, Vormselegården

Daniel Holmqvist, Vindelälvens Fiskeråd



Vormbäckens biflotted



Inventeringar 2008



Rökån

Vormbäcken, del Björkås-Brännfors



Start Holmtjärnsbäckens inflöde

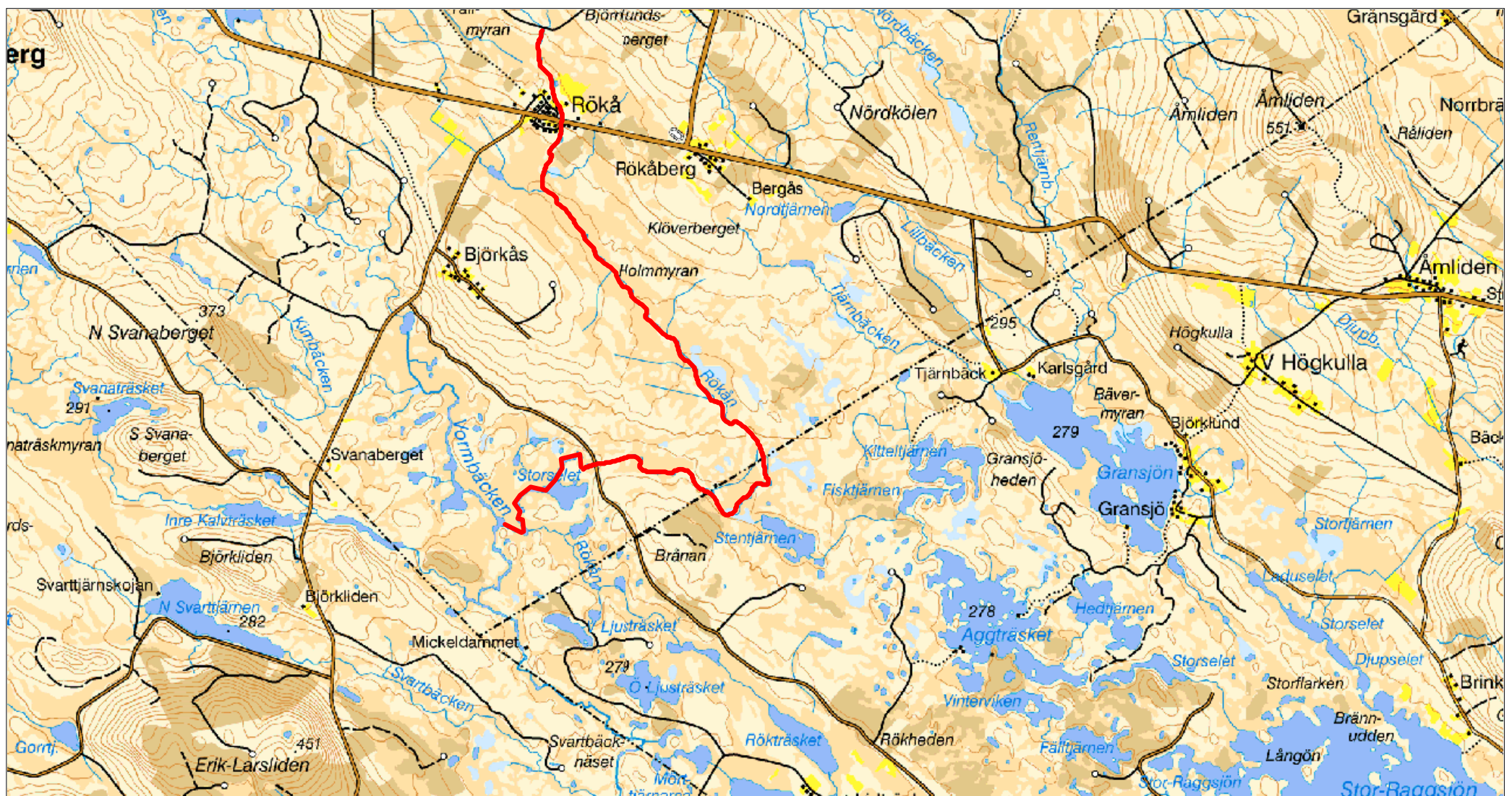
6st objekt. Från start av inventeringen vid Björkås är bäcken mycket hårt maskinrensad. Flertallet grenar och vikar är avstängda i en lång kontinuerlig rensning vilket gör det vanskligt att dela upp i olika objekt då de till synes tycks hänga ihop.

Objekt nr 3vh



Mickeldammet





Start uppströms Rökå

14st objekt-. Från start är bäcken liten och lugnflytande och är kanske även opåverkad? Nedströms första objektet är bäcken relativt hårt rensad hela vägen vid strömmande partierna med bl.a. en damm i Rökå som utgör vandringshinder.

Nr 13vh kanalisering



Bifurkationsdammen



Vad händer härnäst?

- Vormbäcken nedströms Vormträsket
- Lidsbäcken inkl. damm



2008 2009 2010 2011 2012 2013

Utvecklingsprojekt kopplat till förlikning/avsiktsförklaring Stornorrfor

Samråd/tillståndsansökningar

Start åtgärd