

# Ume- Vindelälvens vattenråd- kort lägesbeskrivning om remissen

- Målsättningar enligt vattendirektivet bör inte göras till juridiskt bindande normer utan betraktas som målsättningar. Klassningar och normer bör annars ses som preliminära till dess verifiering skett. Vattenmyndighetens beslut bör vara överklagningsbara
- "Ickeförsämringskravet" måste utgå från vattenförekomstens faktiska tillstånd och bedömningsgrunder, klassningar och normer bör ta hänsyn till naturliga regionala och lokala förhållanden.
- Det bör göras en prioritering av åtgärdsförslagen så att tillgängliga resurser används där de gör störst nytta. Åtgärder skall prioriteras där de verkligen är biologiskt eller i övrigt miljö/hälsomässigt motiverade och på så sätt ger maximal utväxling.
- Vattenrådet anser inte att remissen i tillräcklig utsträckning tydliggjort konsekvenserna för enskilda personer, kommuner och företag och hur kraven på god vattenstatus har avvägts mot andra samhällsintressen. Detta måste förtydligas och behandlas mycket utförligare än vad nu är gjorts. Medlemmar i vattenrådet som företräder viktiga basnäringar som jord- skog och gruvnäring har framfört oro beträffande förslagets konsekvenser för pågående och planerade verksamheter inom vattenrådsområdet.
- Vattenrådet ser positivt på direktivets huvudsyfte med helhetssyn och samverkan i vattenförvaltningen och vill gärna delta i samråd och samverkan kring det fortsatta vattenförvaltningsarbetet, exempelvis vid prioriteringar av åtgärder.
- Mot bakgrund av alla kvarstående oklarheter och remissens omfång anser vattenrådet att en förskjutning av tidplanen för beslut bör övervägas.

En detaljerad synpunkt från Vormbäcksområdet är att Lidsbäcken klassats som god då den fortfarande är orestaured och har ett damm.

Kalvdammen  
X 1644080 Y7207820



Nr 2  
X1643901 Y7207831

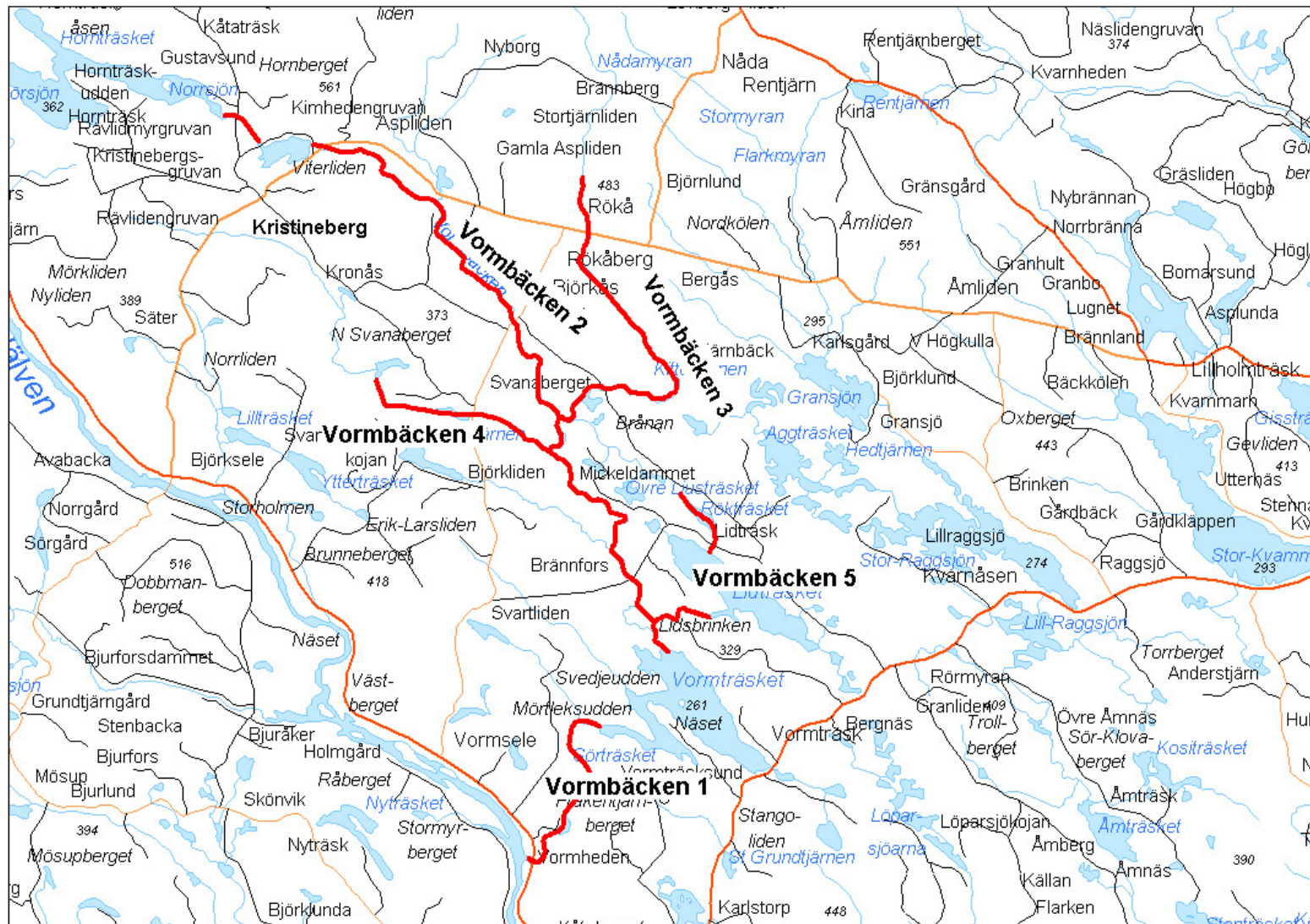


# Inventeringar i Vormbäcken

*Daniel Holmqvist, Vindelälvens Fiskeråd*



# Vormbäckens biflotted



# Inventeringar 2008

Rökån

Vormbäcken, del Björkås-Brännfors





### Start Holmtjärnsbäckens inflöde

6st objekt. Från start av inventeringen vid Björkås är bäcken mycket hårt maskinrensad. Flertallet grenar och vikar är avstängda i en lång kontinuerlig rensning vilket gör det vanskligt att dela upp i olika objekt då de till synes tycks hänga ihop.

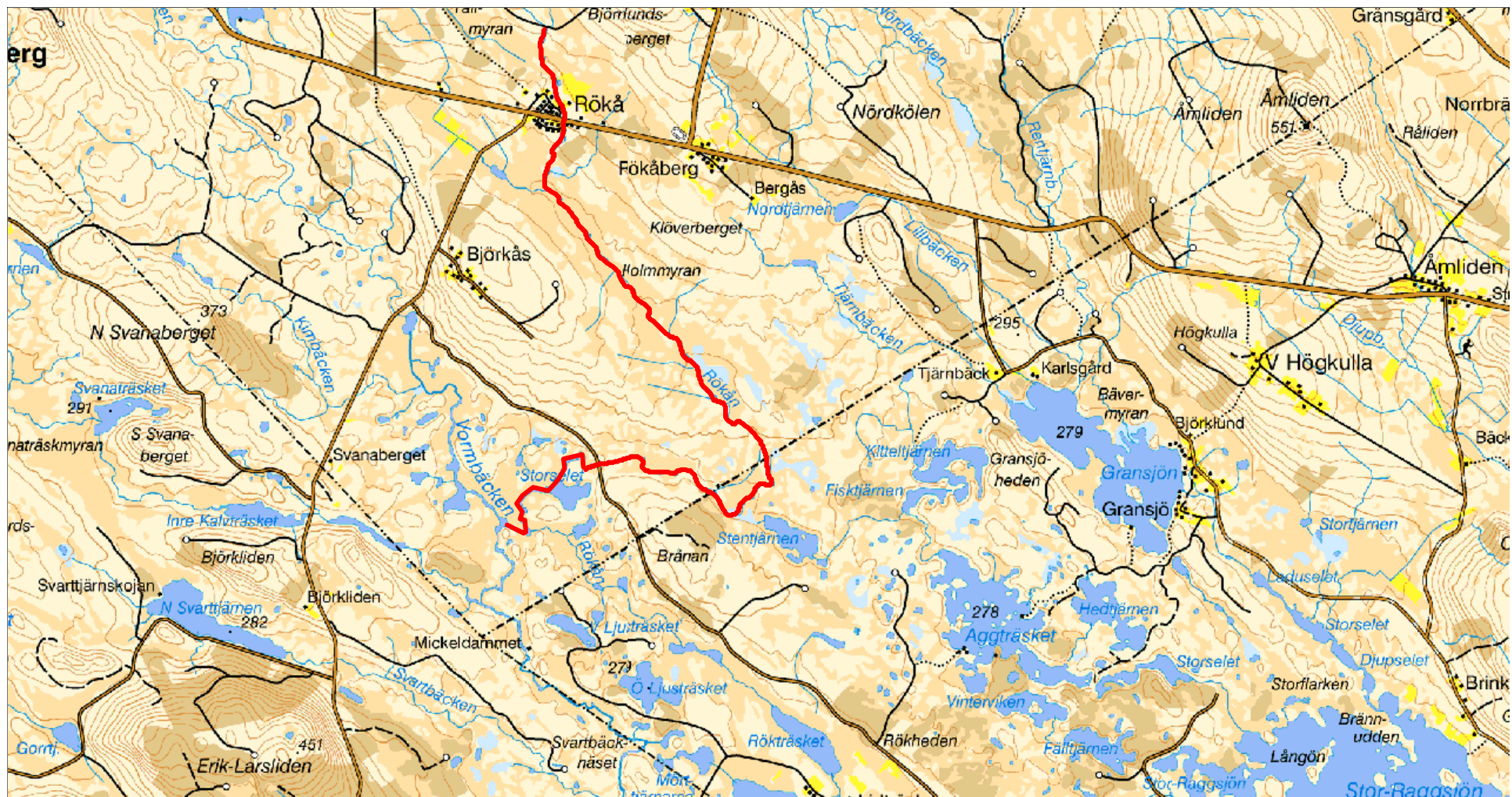
Objekt nr 3vh



**Mickeldammet**







### Start uppströms Rökå

14st objekt-. Från start är bäcken liten och lugnflytande och är kanske även opåverkad? Nedströms första objektet är bäcken relativt hårt rensad hela vägen vid strömmande partierna med bl.a. en damm i Rökå som utgör vandringshinder.

Nr 13vh kanalisering



# Bifurkationsdammen



# Vad händer härnäst?

- Vormbäcken nedströms Vormträsket
- Lidsbäcken inkl. damm



2008

2009

2010

2011

2012

2013

Utvecklingsprojekt kopplat till förlikning/avsiktsförklaring Stornorrfors

Samråd/tillståndsansökningar

Start åtgärd