



Nya villkor för vattenkraften

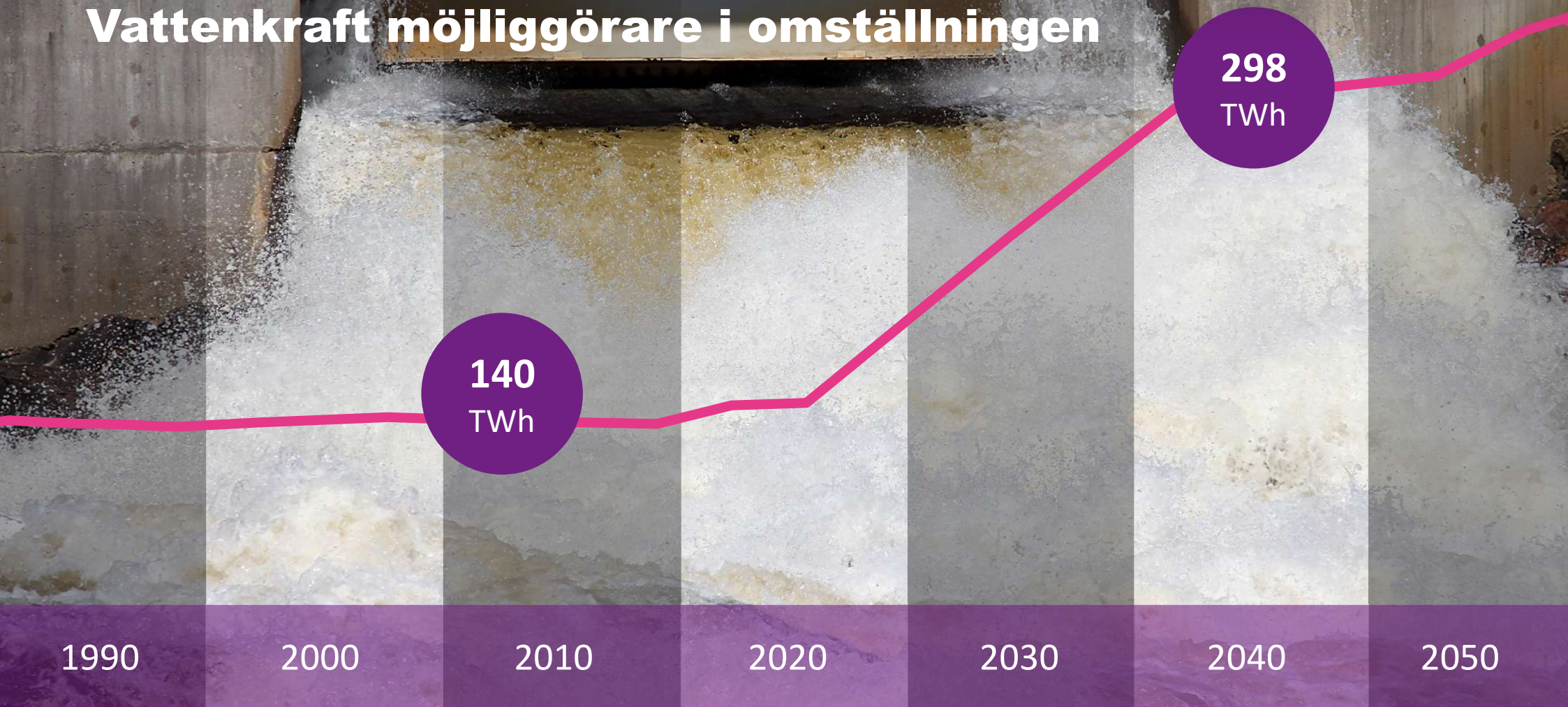
Skellefteå Krafts arbete med den nationella planen

Agenda

- » Vattenkraftens potential
- » Vår vattenkraft
- » Skellefteå Krafts övergripande syn på NAP
- » Vad har vi gjort hittills och var är vi nu
- » Rickleån
- » Erfarenheter
- » Frågor?

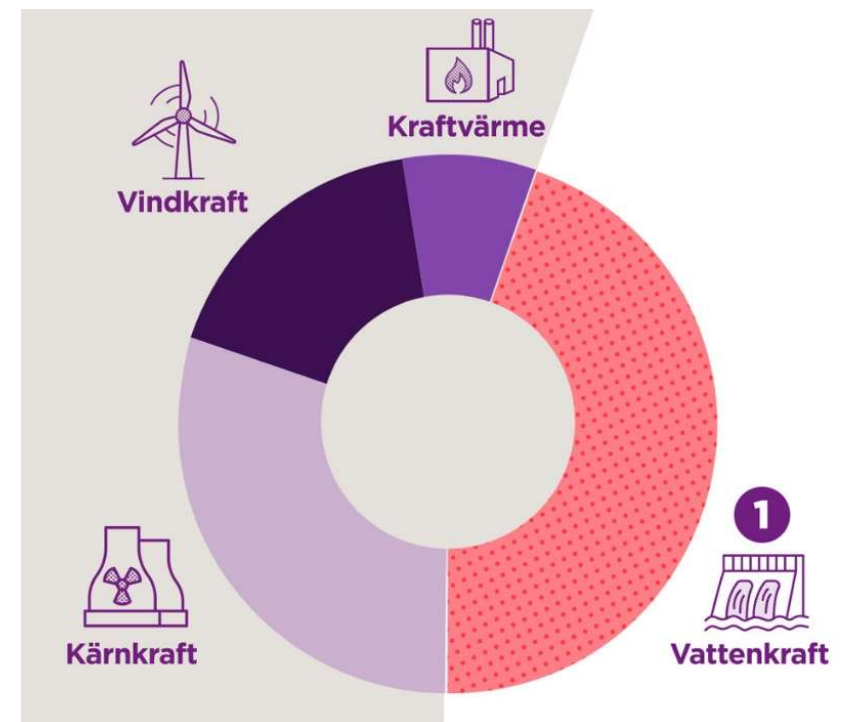
Vattenkraftens potential

Vattenkraft möjliggörare i omställningen

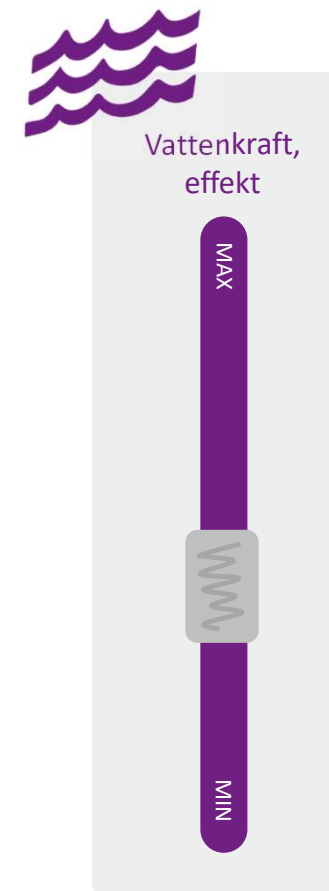
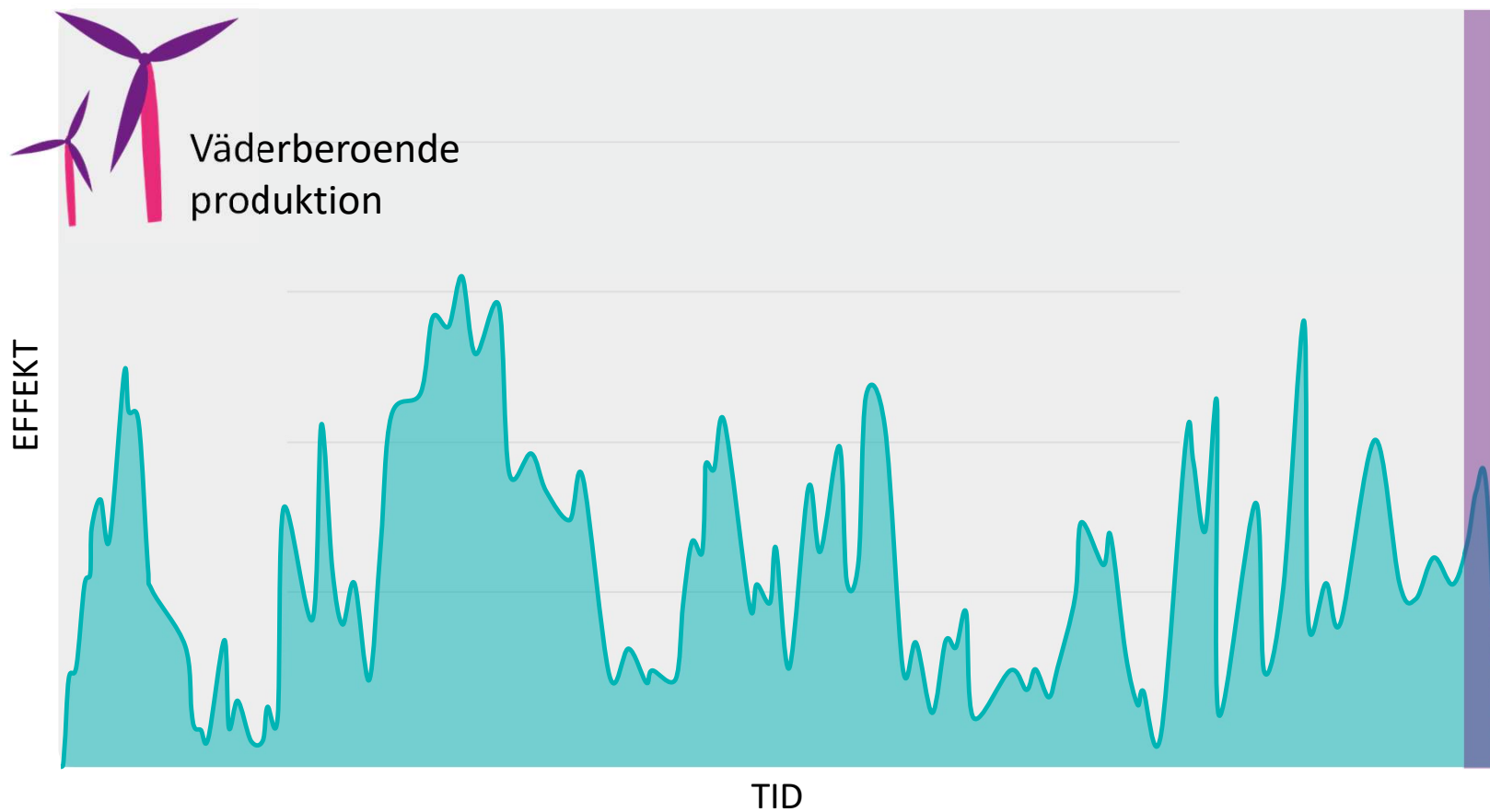


Vattenkraften – Reglerbar och förnybar

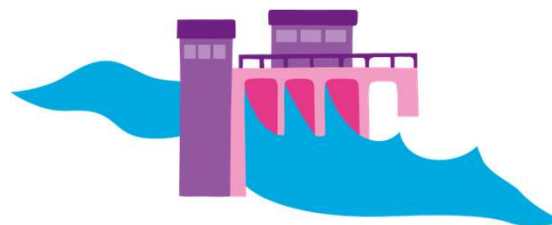
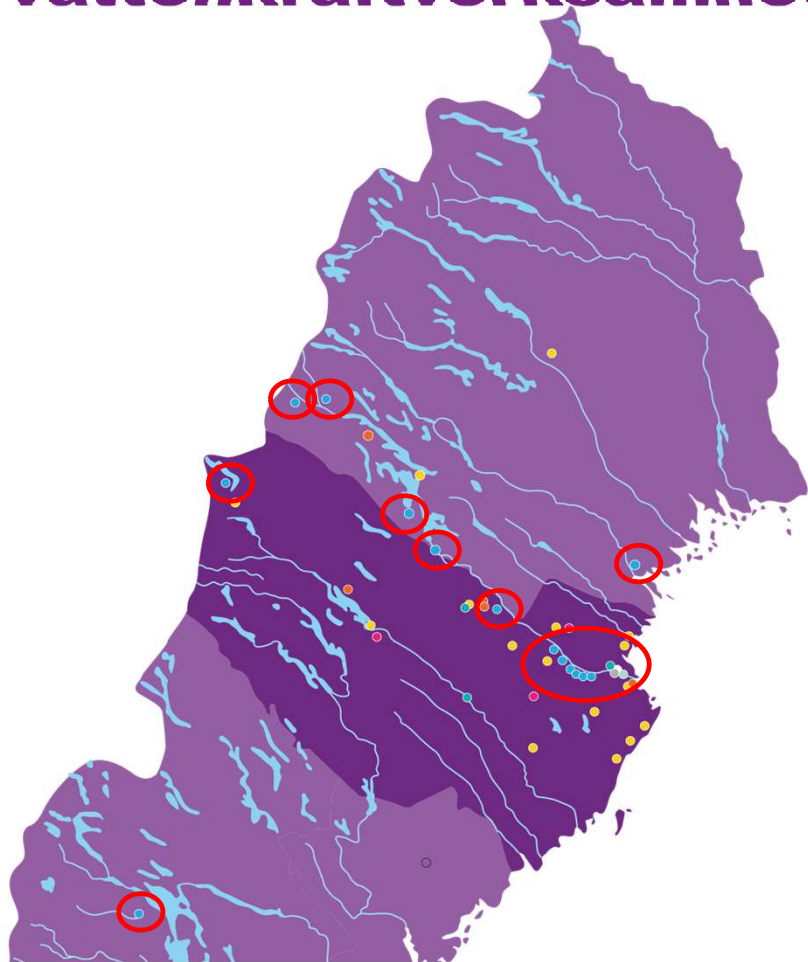
- » Vattenkraften behövs mer än någonsin och är en förutsättning för att klara en stabil elförsörjning i framtiden.
- » Vattenkraften står för 45 procent av Sveriges elproduktion
- » Vattenkraftens reglerförmåga möjliggör variabel produktion och konsumtion



Mer väderberoende kräver ökad reglerkraft

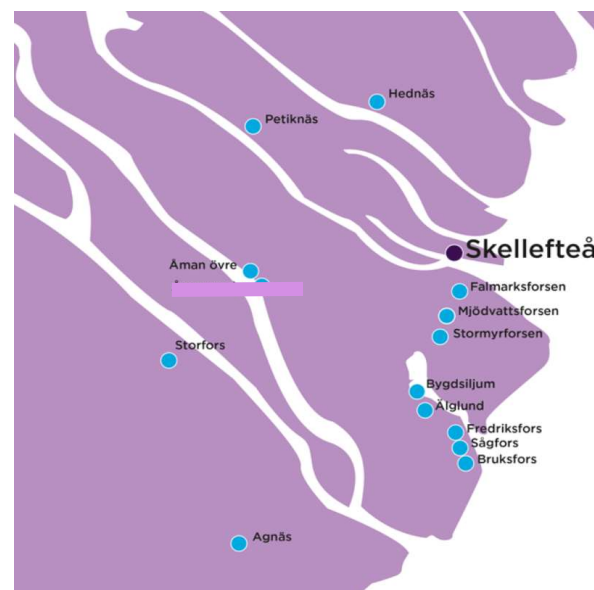


Vår vattenkraftverksamhet



27
Vattenkraftverk

2600 GWh totalt

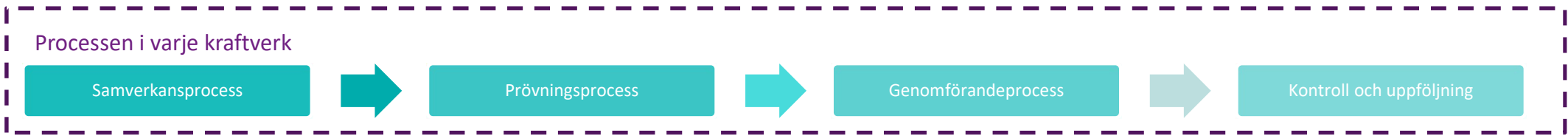
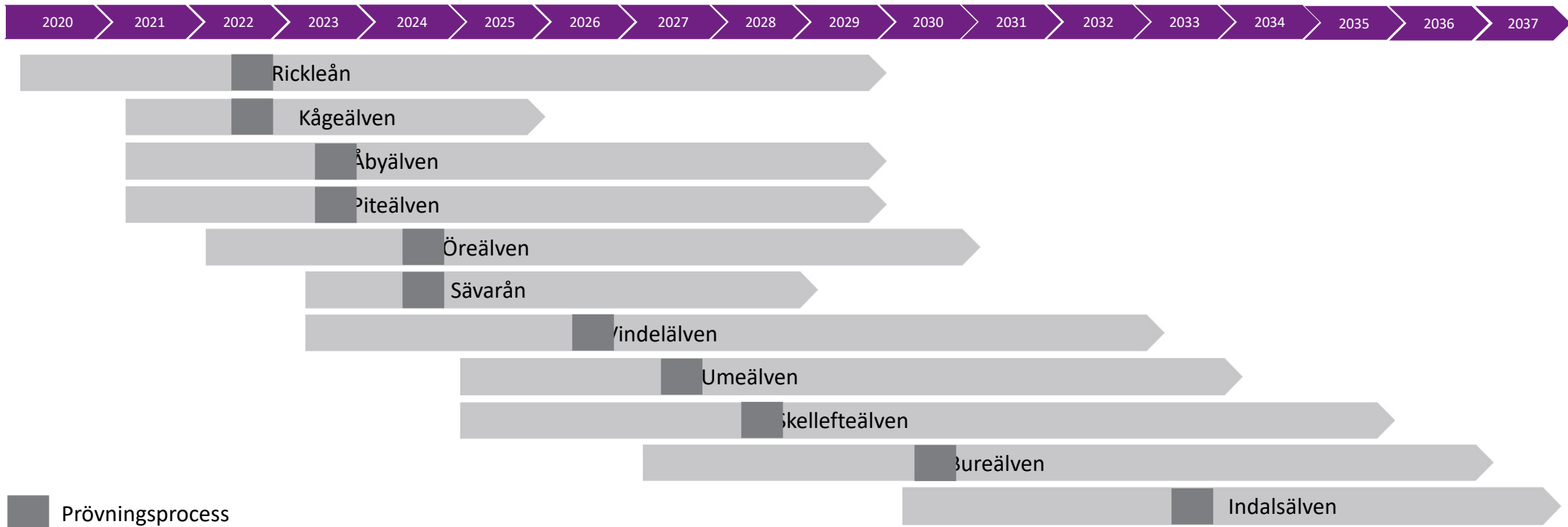


Våra utgångspunkter

- » Vi ser en stor potential i vattenkraften. Den bidrar som förnybar och reglerbar energikälla för att Sverige ska kunna elektrifiera samhället och bekämpa klimatförändringarna som är vår tids största utmaning.
- » I förlängningen leder vattenkraften indirekt till nya jobb, innovation och en mer förnybar svensk elproduktion.
- » Vi är positiva till att vattenkraften prövas enligt NAP men de prövande myndigheterna måste följa lagstiftarens intentioner.
- » Vi vill bibehålla nationellt viktig reglerförmåga och energiproduktion.

Vårt arbete med NAP

Tidplan för prövning av våra anläggningar i NAP



Var är vi nu?

» Rickleån

- » Samverkan avslutad
- » Ansökan inlämnad 1/2 2022
- » Kompletteringar inlämnade 30/9

» Kågeälven

- » Samverkan avslutad
- » Ansökan inlämnad 5/7 2022
- » Kompletterings begäran – 14/10

» Åbyälven 1/2 - 23

- » Samverkan nästan avslutad
- » Uppdatering BP N2000 pågår
- » Arbete med ansökningshandlingar pågår

» Piteälven 1/9 - 23

- » Samverkan pågår
- » Nulägesbeskrivning pågår
- » Uppdatering BP N2000 pågår

**Största möjliga nytta för vattenmiljön och för
nationell effektiv tillgång till vattenkraftsel**

Rickleån

Årsreglermagasin Granträsk

Årsreglermagasin Lidsträsk

Risån

Sikån

Årsreglermagasin Tallträsk

Tallån

Årsreglermagasin
Stora Bygdeträsket

Årsreglermagasin Bjursjön

Kraftverk Bygdsiljum

Kraftverk Äglund

Tvärån

Rickleån

N2000-område
Havsvandrade fisk

Kraftverk Fredriksfors

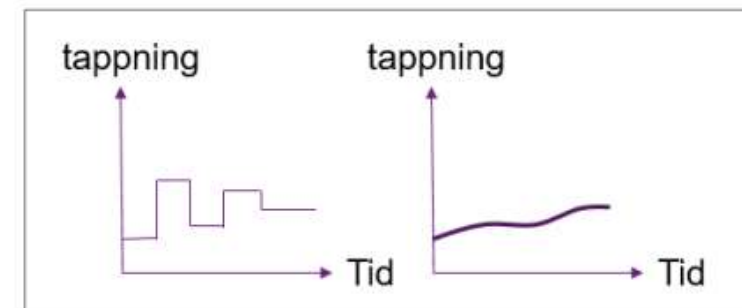
Kraftverk Sågfors

Kraftverk Bruksfors

● **Robertsfors**



Reglerdammarna i Granträsk, Lidsträsk och Tallträsk



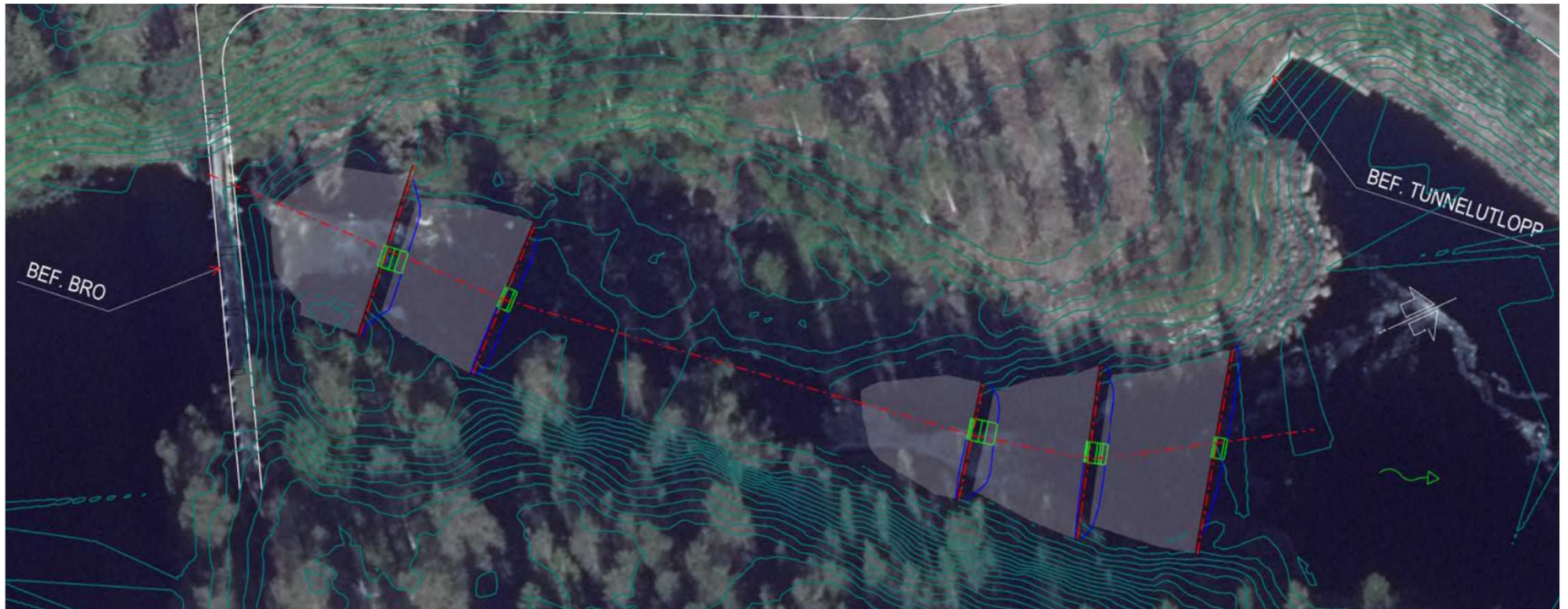
Äglund

» Utrivning av grunddammar i spillfåran samt utläggning av lekgrus



Äglund

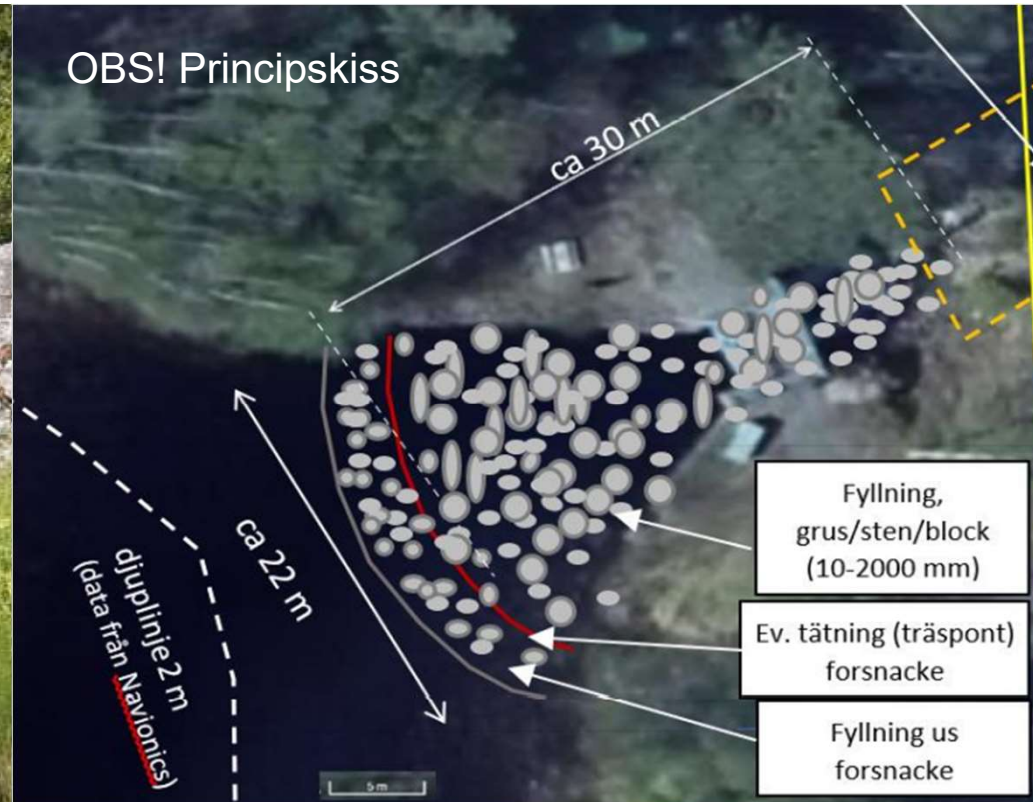
» Fiskvandringssåtgärd Åselestupet



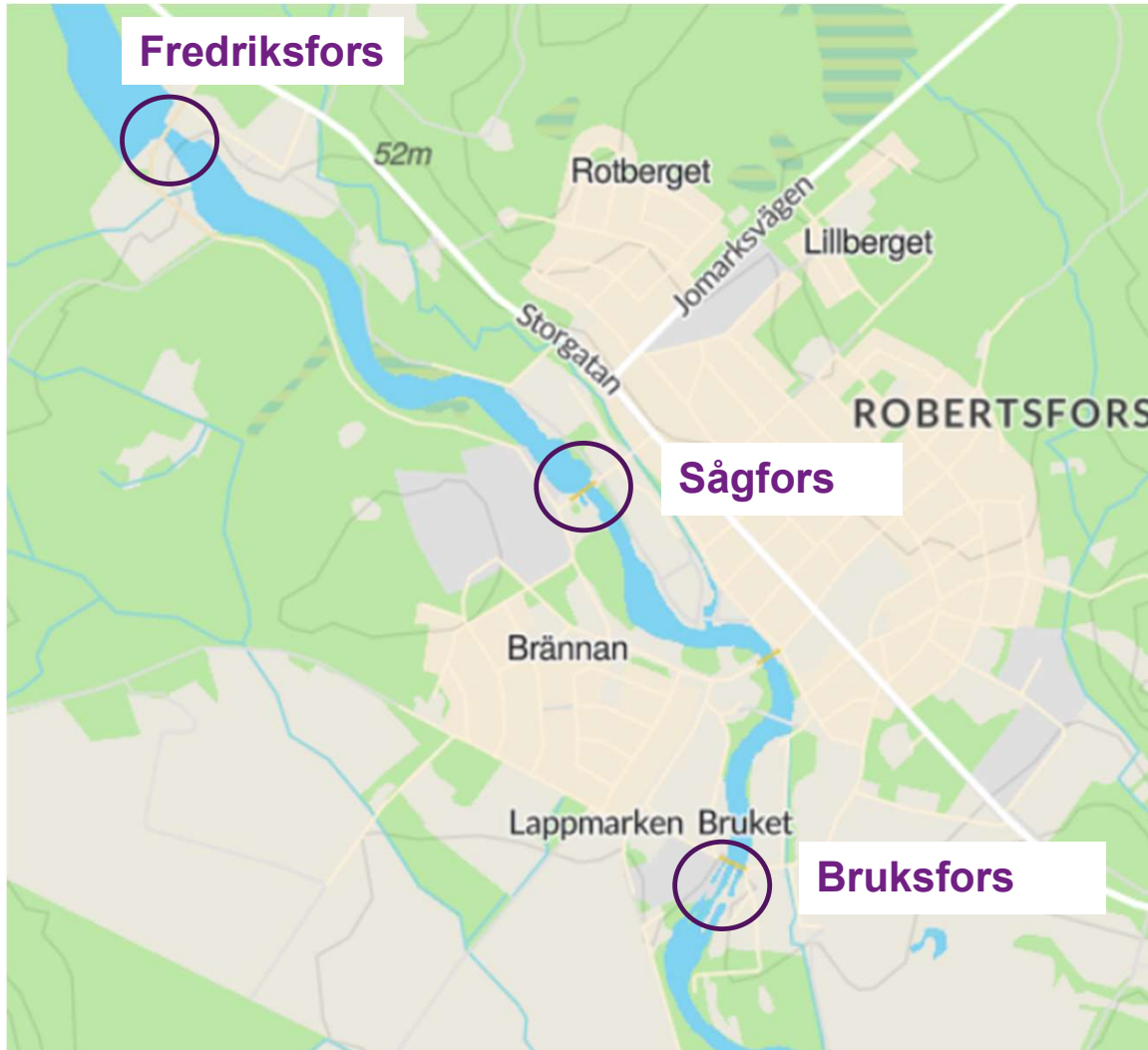
Bjursjön

» Utrivning av dammen

» Eftersträva nuvarande nivå

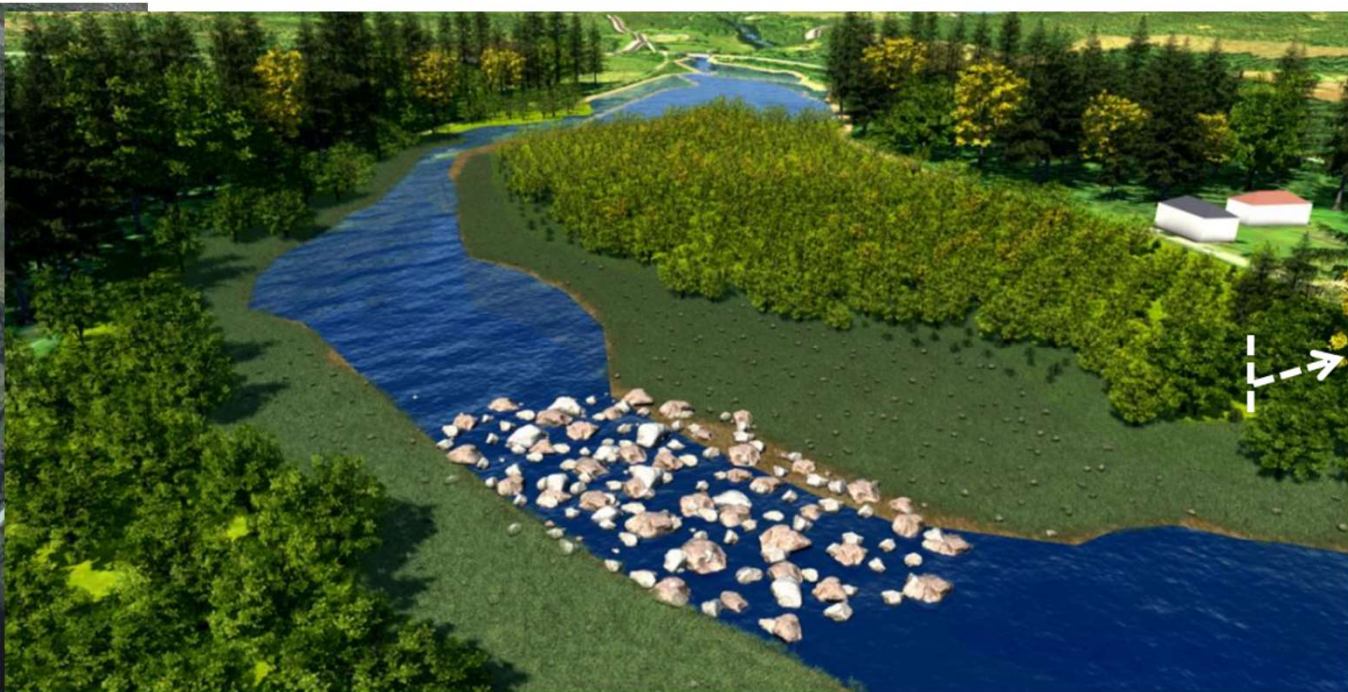


Anläggningarna i Robertsfors



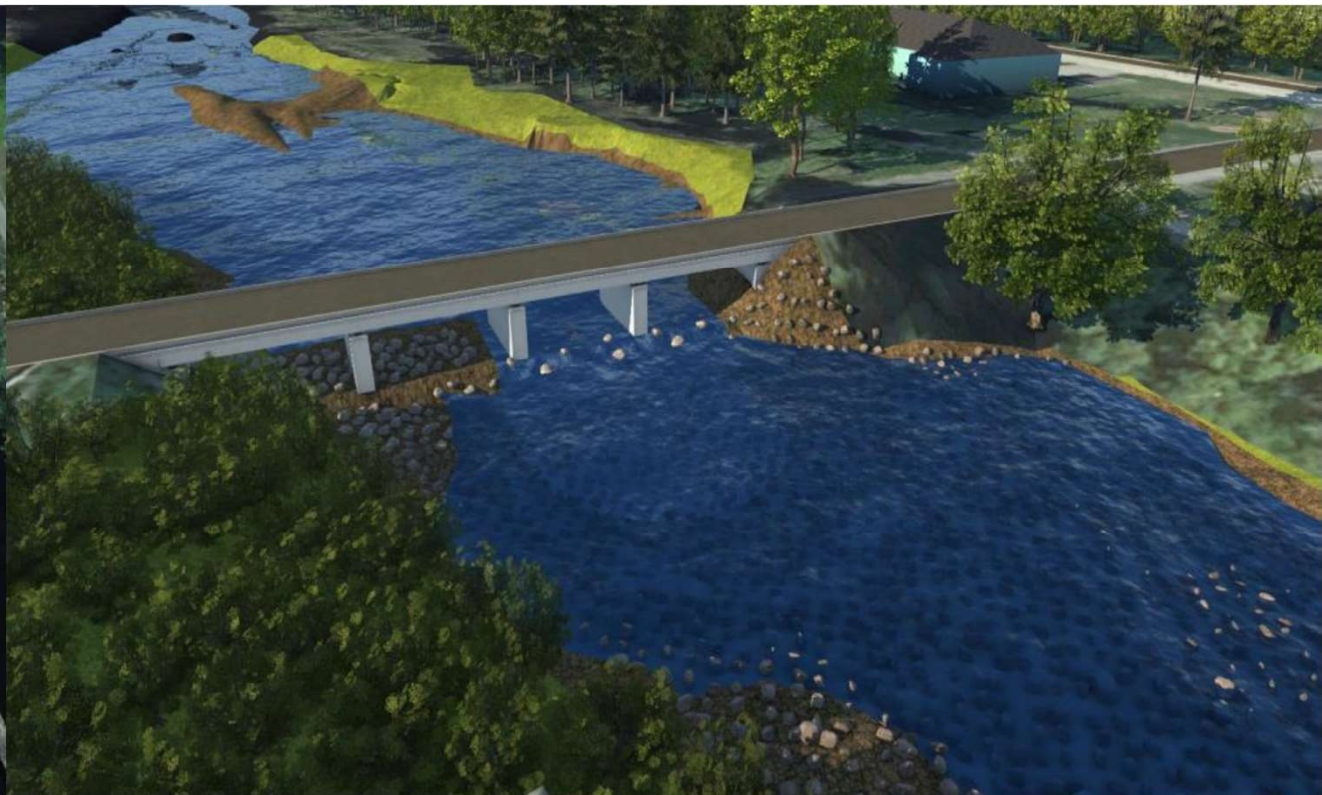
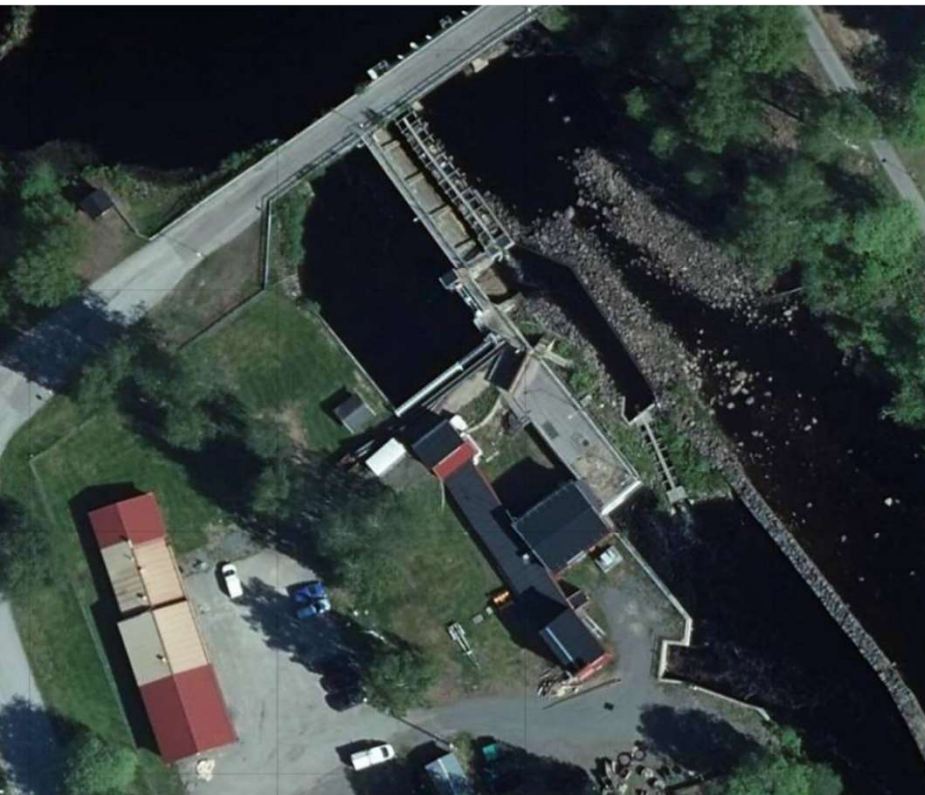
Fredriksfors

- » Avveckla kraftverket och riva ut dammen
- » Dialog med närboende



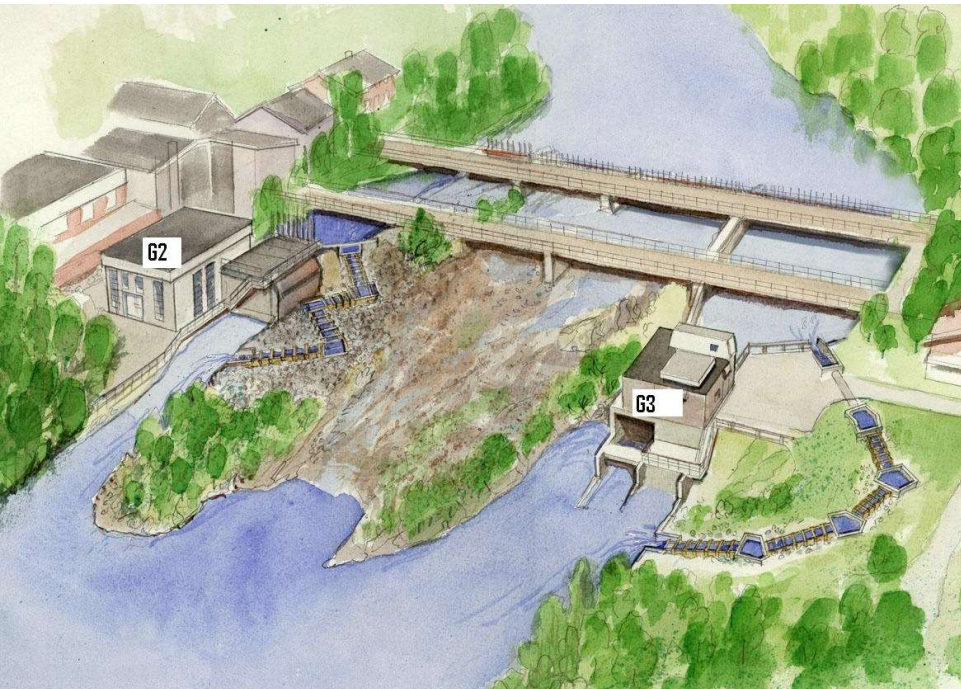
Sågfors

- » Avveckla kraftverket och riva ut anläggningen
- » Dialog med kommunen ang. broöverfart



Bruksfors

- » Avveckla kraftverket och riva ut anläggningen
- » Dialog med kommunen ang. broöverfart
- » Dialog kring kulturmiljö



Våra erfarenheter hittills

1

Osäkerhet kring processen

- » Vi var tidiga i processen och startade projektet i Rickleån innan tydliga riktlinjer fanns på plats
- » Vägledningar från HaV borde ha kommit tidigare
- » Viss oklarhet kring bevarandeplaner för Natura 2000

2

Hur säkerställs effektiv tillgång på vattenkraftsel?

- » Vikten av en effektiv tillgång till vattenkraftsel behöver stärkas
 - » 1,5 TWh, reglerförmåga och lokal systemnytta
- » Avvägningar med nationellt helhetsperspektiv
- » Nyttja alla möjligheter till undantag och lägre ställda krav

3

Samverkansprocess

- » Avsaknad av diskussion kring prioriteringar och avvägningar
- » Osäkerheter hur nytt underlag i samverkansprocessen ska hanteras kopplat till vattenförvaltningen
- » Osäkerhet i hur den sammanfattande redovisningen ska användas.

4

Kommunikation

- » Viktigt med intern och extern kommunikation
- » Ej krav på formellt samråd

**NAP behövs, vattenkraften
behöver moderna
miljövillkor men det måste
ske avvägningar enligt
intentioner i NAP**

Frågor?

